



BLACKline Garnituren gasgekühlt DIX MS/MG/MC 330 bis 300A

1

MIG/MAG Manuell

Eigenschaften

- ▶ Flexible Versorgungsleitung
- ▶ Knickschutz an der Stecker-Seite
- ▶ Robustes Trapezgewinde der Gasdüse
- ▶ Optimale Gasabdeckung durch zurück gesetzte Kontaktspitze
- ▶ Gasreduzierung durch laminare Gasführung und Bauweise des Sockels
- ▶ Keine Gasverluste durch separate Schutzgasführung in der Garnitur

Anwendung

- ▶ Un- und niedriglegierte Stähle
- ▶ Hochlegierte Stähle
- ▶ Kupferlegierungen zum MSG-Löten
- ▶ Kleine bis mittlere Materialstärken

Technische Daten (DIN EN 60 974-7):	
Belastung CO ₂ :	300A/60% ED
Belastung Mischgas:	270A/60% ED
Drahtdurchmesser:	1.0 - 1.2 mm



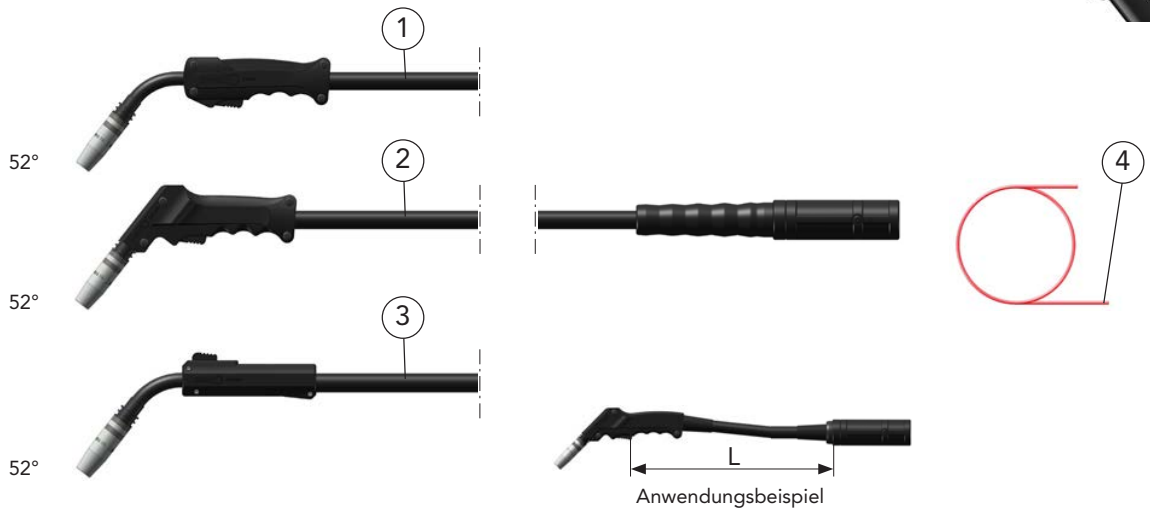
Ausführung mit Gehäuse Typ MS



Ausführung mit Gehäuse Typ MG



Ausführung mit Gehäuse Typ MC

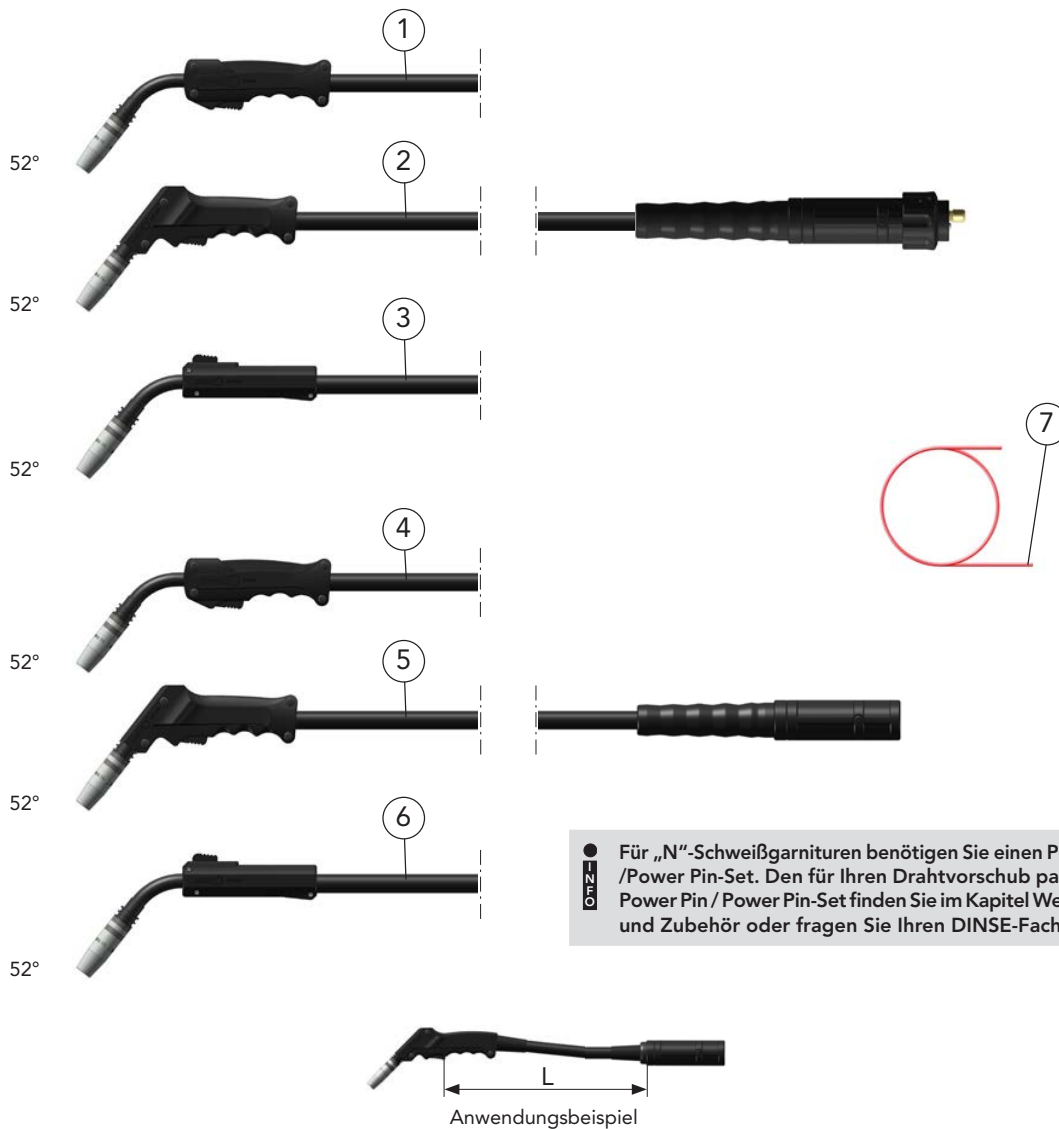


Benennung	Länge	Bestellbezeichnung	Artikelnummer
1 Garnitur	3,00 m	DIX MS 330-3	6202133130
Garnitur	4,00 m	DIX MS 330-4	6202133140
2 Garnitur	3,00 m	DIX MG 330-3	6202033130
Garnitur	4,00 m	DIX MG 330-4	6202033140
3 Garnitur	3,00 m	DIX MC 330-3	6202333130
Garnitur	4,00 m	DIX MC 330-4	6202333140
4 Drahtführungsspirale	ø 1,8 mm/3,5 m	DIX DS 4/1,8-3,5	613000235
Drahtführungsspirale	ø 1,8 mm/4,5 m	DIX DS 4/1,8-4,5	613000245

Hinweis: Weitere Drahtführungsspiralen, Drahtführungskapillaren und Service-Werkzeuge finden Sie im Kapitel Werkzeuge und Zubehör.



BLACKline Garnituren gasgekühlt DIX MS/MG/MC 330 SA (N) bis 300A



MIG/MAG Manuell

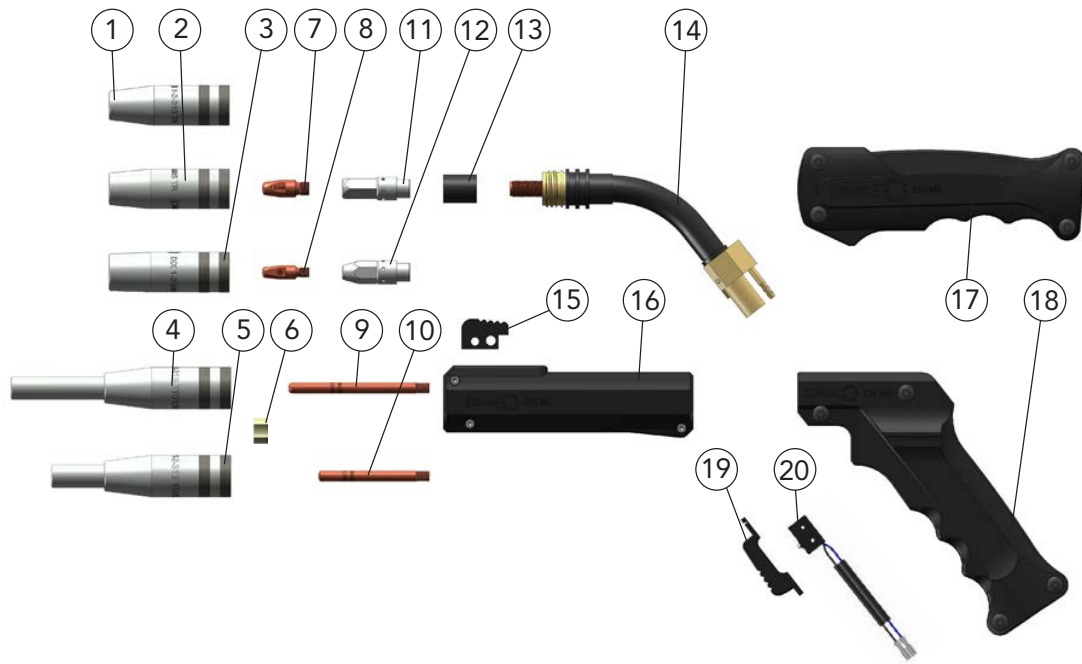
	Benennung	Länge	Bestellbezeichnung	Artikelnummer
1	Garnitur	3,00 m	DIX MS 330-3 SA	6202133131
	Garnitur	4,00 m	DIX MS 330-4 SA	6202133141
2	Garnitur	3,00 m	DIX MG 330-3 SA	6202033131
	Garnitur	4,00 m	DIX MG 330-4 SA	6202033141
3	Garnitur	3,00 m	DIX MC 330-3 SA	6202333131
	Garnitur	4,00 m	DIX MC 330-4 SA	6202333141
4	Garnitur	3,00 m	DIX MS 330-3 N	6202133134
	Garnitur	4,00 m	DIX MS 330-4 N	6202133144
5	Garnitur	3,00 m	DIX MG 330-3 N	6202033134
	Garnitur	4,00 m	DIX MG 330-4 N	6202033144
6	Garnitur	3,00 m	DIX MC 330-3 N	6202333134
	Garnitur	4,00 m	DIX MC 330-4 N	6202333144
7	Drahtführungsspirale	ø 1,8 mm/3,5 m	DIX DS 4/1,8-3,5	613000235
	Drahtführungsspirale	ø 1,8 mm/4,5 m	DIX DS 4/1,8-4,5	613000245

Hinweis:

Weitere Drahtführungsspiralen, Drahtführungskapillaren und Service-Werkzeuge finden Sie im Kapitel Werkzeuge und Zubehör.



BLACKline Garnituren DIX MS/MG/MC 330 (SA) (N)



Benennung	Abmessungen	Bestellbezeichnung	Artikelnummer
1 Gasdüse	ø 13 mm	DIX 1-2-313 TR	6290103130
2 Gasdüse	ø 15 mm	DIX 1-2-315 TR	6290103150
3 Gasdüse	ø 18 mm	DIX 1-2-318 TR	6290103180
4 Engspaltgasdüse*	ø 13 x 125mm	DIX 1-2-313 TR/125	6290103131
5 Engspaltgasdüse	ø 13 x 102mm	DIX 1-2-313 TR/102	P629010KI001
6 Zentrierstern		DIX 1-2-010/115	629010014
7 Kontaktspitze	M8 x 28 mm	DIX 3-2-__ M8	6290301__
Kkontaktspitze	M8 x 28 mm	DIX 3-2-__ M8 CR-ZR	6290331__
8 Kontaktspitze	M6 x 28 mm	DIX 3-2-__	6290300__
Kkontaktspitze	M6 x 28 mm	DIX 3-2-__ CR-ZR	6290330__
9 Kontaktspitze, für Pos. 4*	M6 x 80 mm	DIX 3-1-__/80	6190394__
10 Kontaktspitze, für Pos. 5	M6 x 63 mm	DIX 3-1-1.2/63	P619039HM003
11 Sockel	M8	DIX 4-2-K M8	629040110
12 Sockel	M6	DIX 4-2-K M6	629040010
13 Isolierhülse		DIX 10-2	629100000
14 Pistoleneinsatz	52°	DIX 6-2-330	6290603310
15 Schaltergehäuse		DIX 9-2 C	629090030
16 Gehäuse		DIX 7-2-303 C	629070330
17 Gehäuse		DIX 7-2-303 S	629070310
18 Gehäuse		DIX 7-2-303 G	629070300
19 Schaltergehäuse		DIX 9-2	629090000
20 Mikroschalter		DIX 8-2	629080000

* Nur in Verbindung mit Sockel 4-2K M6, Pos. 12

-- Definieren Sie hier den Drahtdurchmesser, z.B.: 10 = 1.0 mm oder 12 = 1.2 mm.

► Standardausrüstung für Drahtdurchmesser 1.0 mm Stahl mit Gasdüse DIX 1-2-315 TR, Kontaktspitze DIX 3-2-1.0 M8, Sockel DIX 4-2-K M8 und Drahtführungsspirale DIX DS 4/1,8. Von der Serienausstattung abweichende Varianten auf Anfrage.

