

Hypertherm®

Powermax30® AIR

Die professionelle, bequem tragbare Plasmaanlage mit integriertem Luftkompressor macht Metallschneiden fast kinderleicht.



Schneidleistung	Stärke	Schnittgeschwindigkeit
	Schneiden	
Empfohlen	8 mm	500 mm/min
	10 mm	250 mm/min
Trennschnitt	16 mm	125 mm/min



Einfache Inbetriebnahme und unkomplizierter Betrieb

- Lässt sich dank des integrierten Luftkompressors in jeder beliebigen Betriebsumgebung einsetzen.
- Kann dank Auto-Voltage™-Technologie an jedes beliebige 120- oder 240-V-Stromnetz angeschlossen werden.
- Bequem tragbar. Das kleinste, leichteste Gerät seiner Klasse.

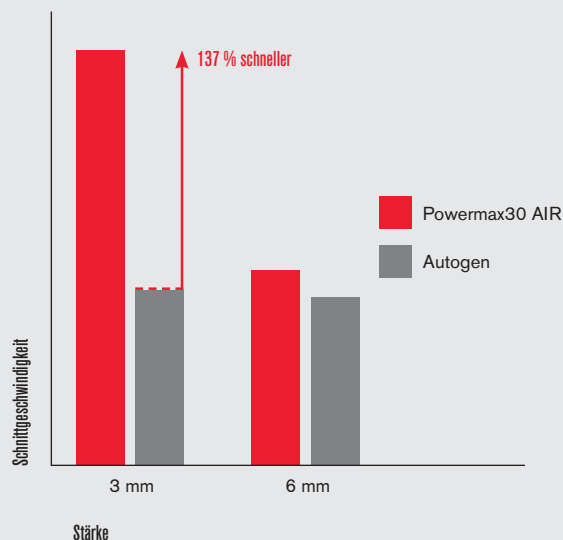
Schnelleres Arbeiten

- Mehr in kürzerer Zeit schaffen. Dank der hohen Schnittgeschwindigkeiten und ausgezeichneten Schnittqualität fallen weniger Nachbesserungsarbeiten an.
- Schneiden Sie Metallgitter oder rostiges Metall dank des Dauer-Pilotlichtbogen-Modus ohne wiederholtes Zünden.
- Ein Gerät zum Schneiden von vielen verschiedenen Metallen und Metallstärken.

Robust und zuverlässig

- Der neue AIR T30-Brenner ist robust und wurde entwickelt, um selbst extremen Betriebsbedingungen standzuhalten.
- Dank des robusten integrierten Luftkompressors entfallen die bei einem externen Luftkompressor anfallenden Kosten.
- Die Hypertherm Certified™-Zuverlässigkeit garantiert den erfolgreichen Einsatz auch unter höchsten Ansprüchen.

Relative Schneidleistung bei unlegiertem Stahl



Im Lieferumfang inbegriffen

- Stromquelle, AIR T30-Handbrenner mit 4,5 m langem Brennerschlauchpaket und Erdklemme mit 4,5 m langer Leitung
- Betriebsanleitung und Sicherheitshandbuch
- 1 Düse und 1 Elektrode
- Trageriemen

Bestellinformationen

Stromquelle	Teile-Nummer für Gerät mit AIR T30-Brenner mit 4,5 m Schlauch
120-240 V	088098

Verschleißteile des Brenners

Verschleißteiltyp	Brennertyp	Stromstärke	Schutzschild/Deflektor	Brennerkappe	Düse	Wirbelring	Elektrode
Standard	Manuell	30	420399	420135	420134	420133	420132

Elektroden und Düsen sind in Fünferpackungen sowie in Kombi-Packungen mit je 2 Elektroden und 2 Düsen (Teile-Nummer 428350) erhältlich.



Technologie für Höchstleistung

Die neuen, zum Patent angemeldeten Verschleißteil-Modelle ermöglichen dank der optimierten Luftströmung aus dem kompakten, integrierten Kompressor konsistentes Schneiden. In Kombination mit dem hocheffektiven Feuchtigkeitsabfuhrsystem bietet der Powermax30 AIR hohe Schnittqualität und -leistung selbst unter heißen und feuchten Betriebsumgebungen.

Fazit der Kunden

„Da unser Unternehmen Dienstleistungen an sehr abgelegenen Orten mit äußerst begrenztem Zugang zu Luftkompressoren anbietet, ist der Powermax30 AIR mit integriertem Kompressor dank seiner Tragbarkeit das ideale Gerät für den Außendienst. Dadurch entfällt auch der Bedarf nach autogenem Brennschneiden, was die Kosten senkt und die Produktivität des Schneidens erhöht.“

Diego Nunes Fernando, BNG Metalmecânica, Brasilien



Spezifikationen

Eingangsspannungen	120-240 V, 1PH, 50/60 Hz
Eingangsstrom bei 2,5 kW	120-240 V, 1PH, 29-15 A
Ausgangsstrom	15-30 A
Nenn-Ausgangsspannung	83 VDC
Einschaltdauer bei 40 °C	35 %, 240 V 20 %, 120 V
Leerlaufspannung	256 VDC
Abmessungen mit Griffen	420 mm T; 195 mm B; 333 mm H
Gewicht mit Brenner (4,5 m)	13,5 kg
Länge des Netzkabels	3 m
Stromquellen-Typ	Inverter (primär getaktete Stromquelle) - IGBT
Anforderung an Motor-Antriebsleistung	5,5 kW für volle 30 A Ausgangsleistung
Zertifizierungen	CE, C-Tick, CU/GOST, Ukr und Serbian - für den Einsatz in Europa, Australien, Weißrussland, Kasachstan, Russland, Serbien, Ukraine und anderen Ländern, in denen sie akzeptiert werden.
Gewährleistung	Stromquelle: 3 Jahre Brenner: 1 Jahr

Schneiden mit einer Eingangsspannung von 120 V

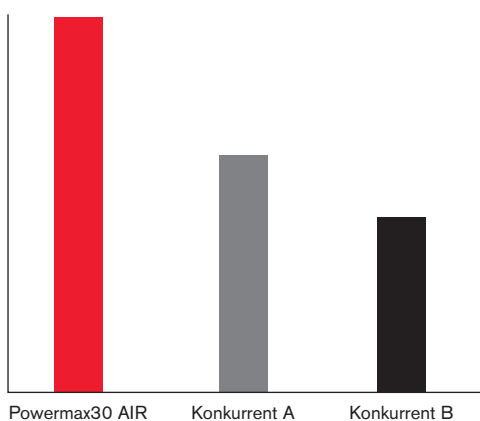
Bei der maximalen empfohlenen Ausgangsleistung von 20 A sind die Schneidleistungen:

- 3 mm bei 762 mm/min
- 6 mm bei 355 mm/min
- 10 mm bei 125 mm/min

Erstklassige Leistung und Tragbarkeit

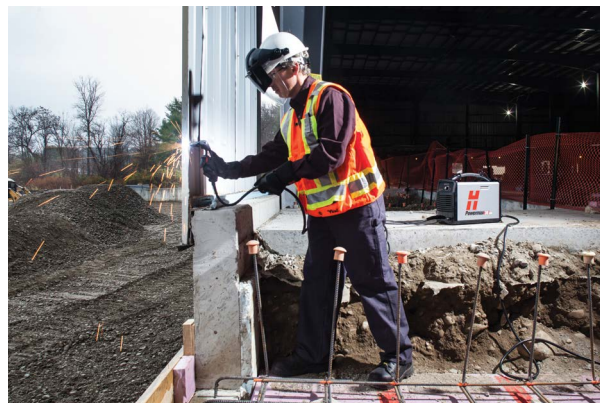
Powermax30 AIR zeichnet sich im Vergleich mit Konkurrenzprodukten durch das höchste Leistung-Gewicht-Verhältnis aus, d. h. das Gerät bietet die höchste Schneidleistung bei gleichzeitig geringstem Gewicht.

A/Gewicht



Typische Anwendungen

HLK, Gebäude-/Anlagenwartung, Feuerwehr- und Rettungseinsätze, Fertigung, aber auch:



Baugewerbe



Fahrzeugreparatur und -umbau



Landwirtschaft

Empfohlenes Hypertherm-Originalzubehör



Gesichtsschutz

Transparenter Gesichtsschutz mit getöntem Visier zum Hochklappen für den Einsatz beim Schneiden und Schleifen. Sicherheitsschutz begriffen. ANSI Z87.1, CSA Z94.3, CE

127239 Gesichtsschutz mit Tönungsnummer 6

127103 Gesichtsschutz mit Tönungsnummer 8



Hochklappbarer Augenschutz

Hochklappbar, Tönungsnummer 5 (für < 40 A), kratzfeste Linse und verstellbarer Rahmen. ANSI Z87.1, CSA Z94.3, CE.

017033 Hochklappbarer Augenschutz



Hyamp™-Handschuhe zum Schneiden und Fugenhobeln

Isolierung für Anwendungen mit starker Belastung. Gunn-Schnitt-Handschuhe mit nahtlosem Zeigefinger und verlängerter Manschette für verbesserte Flexibilität und Schutz.

017025 Medium

017026 Large

017027 XL

017028 XXL



Kreisschneideeinrichtung

Schnelle und einfache Einrichtung für genaue Kreise mit einem Durchmesser von bis zu 70 cm. Kann auf Wunsch als Abstandsführung für gerades Schneiden und beim Fasenschneiden eingesetzt werden.

127102 Basis-Set – Arm 38 cm Räder und Drehgelenk

027668 Deluxe-Set – Arm 28 cm Räder, Drehgelenk, Montageelement und Kunststoff-Box



Geräte-Staubschutzhaube

Staubschutzhaube aus flammenhemmendem Vinyl, die Ihr Powermax®-Gerät jahrelang schützt.

127469 Staubschutzhaube, Powermax30 AIR



Taschenwasserwaage und Bandspender

Magnetisches Element und Bandspender mit integrierter Wasserwaage.

017044 Taschenwasserwaage und Bandspender

ISO 9001:2008

Der Schutz der Umwelt ist eines der Hauptanliegen von Hypertherm. Unsere Powermax-Produkte wurden entwickelt, um die globalen Umweltvorschriften einschließlich der RoHS-Richtlinie mehr als gefordert einzuhalten.

Hypertherm, Powermax, Auto-Voltage, Hypertherm Certified und Hyamp sind Schutzmarken von Hypertherm Inc., die in den Vereinigten Staaten und/oder anderen Ländern registriert sein können. Alle weiteren Marken sind Eigentum der jeweiligen Inhaber.



© 3/2015 Hypertherm Inc. Revision 1

860651 Deutsch / German

Hypertherm[®]
Cut with confidence[®]